

Guía de configuración para cuentas de correo electrónico @unam.mx



Versión para Eudora

Esta guía le ofrece el procedimiento indispensable para reconfigurar los parámetros de conexión del cliente de correo en cuestión. Estos cambios deben llevarse a cabo a efecto de permitir el óptimo envío y recepción de correos electrónicos;

A continuación, se describen las acciones a realizar para la configuración:

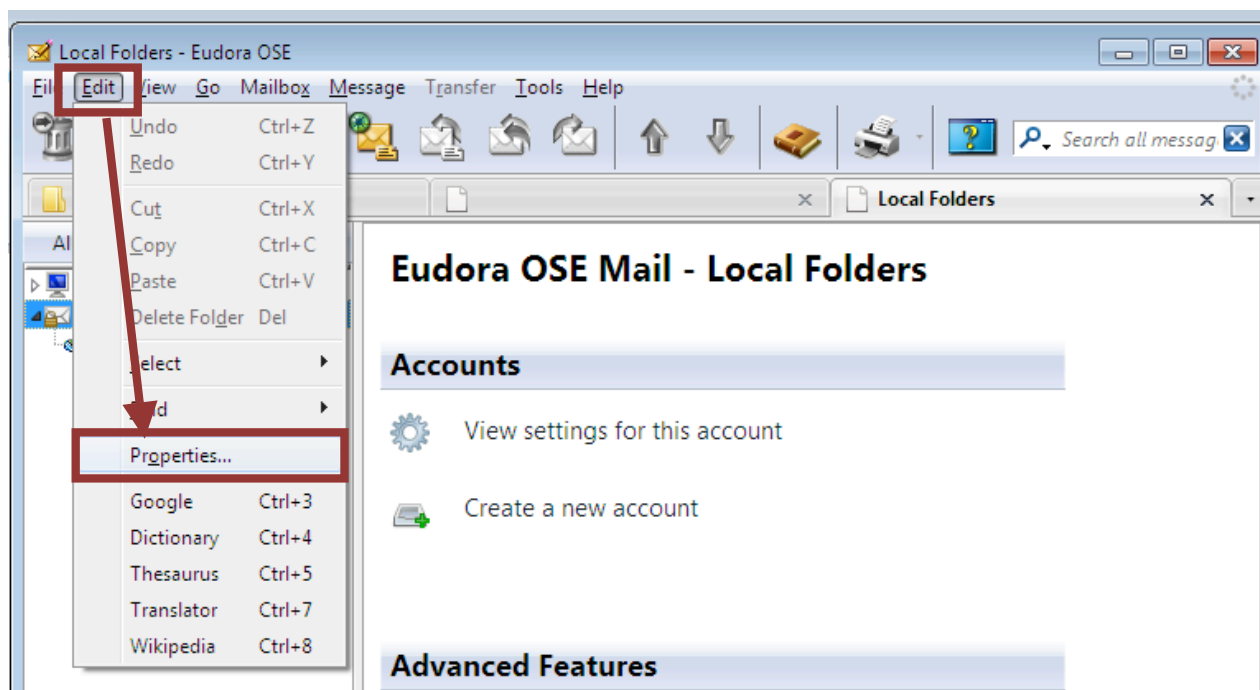


Figura 1. Acceder a la configuración de la cuenta.

Para acceder a la configuración de la cuenta, primero selecciónela y posteriormente utilice la opción **Edit | Properties** ubicada en la barra de menú de **Eudora** (ver Figura 1).

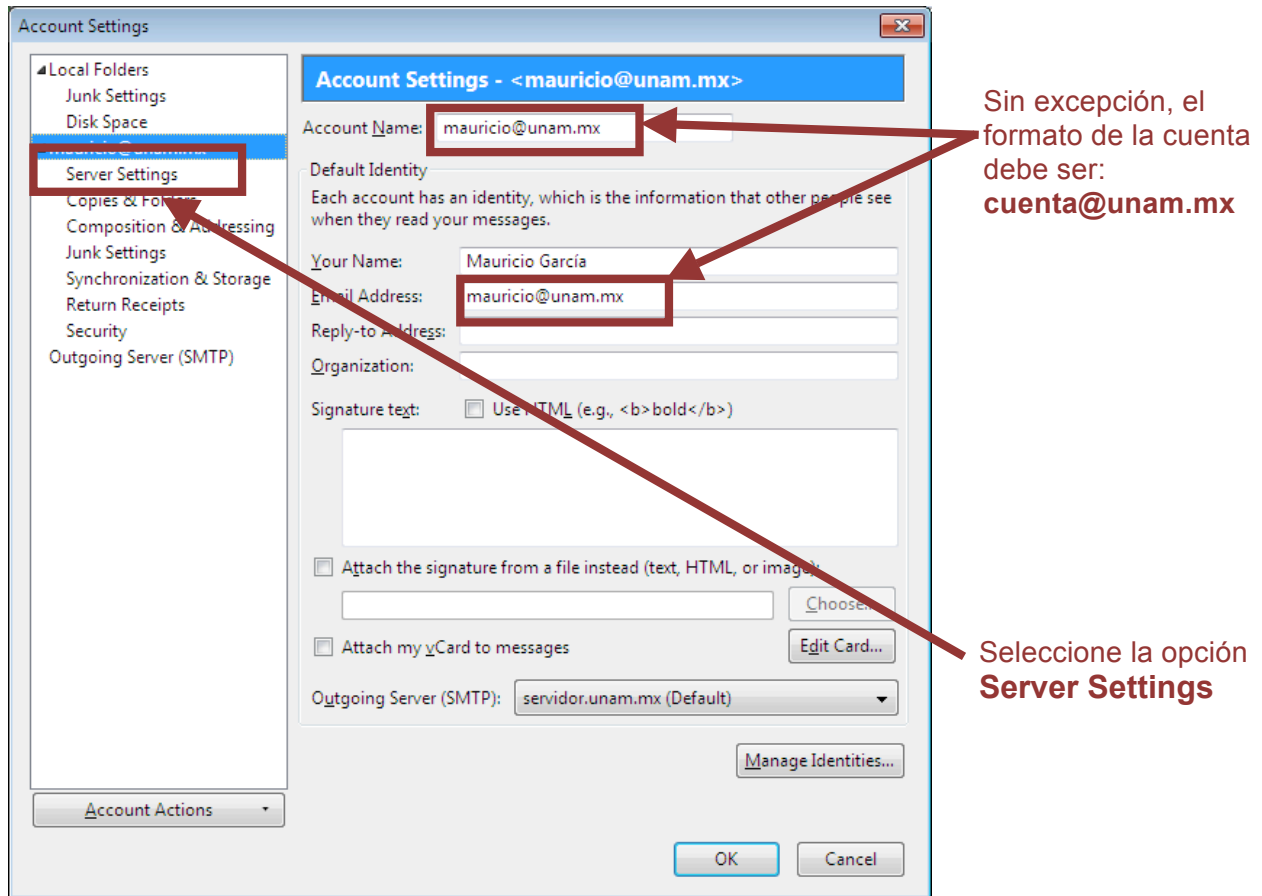
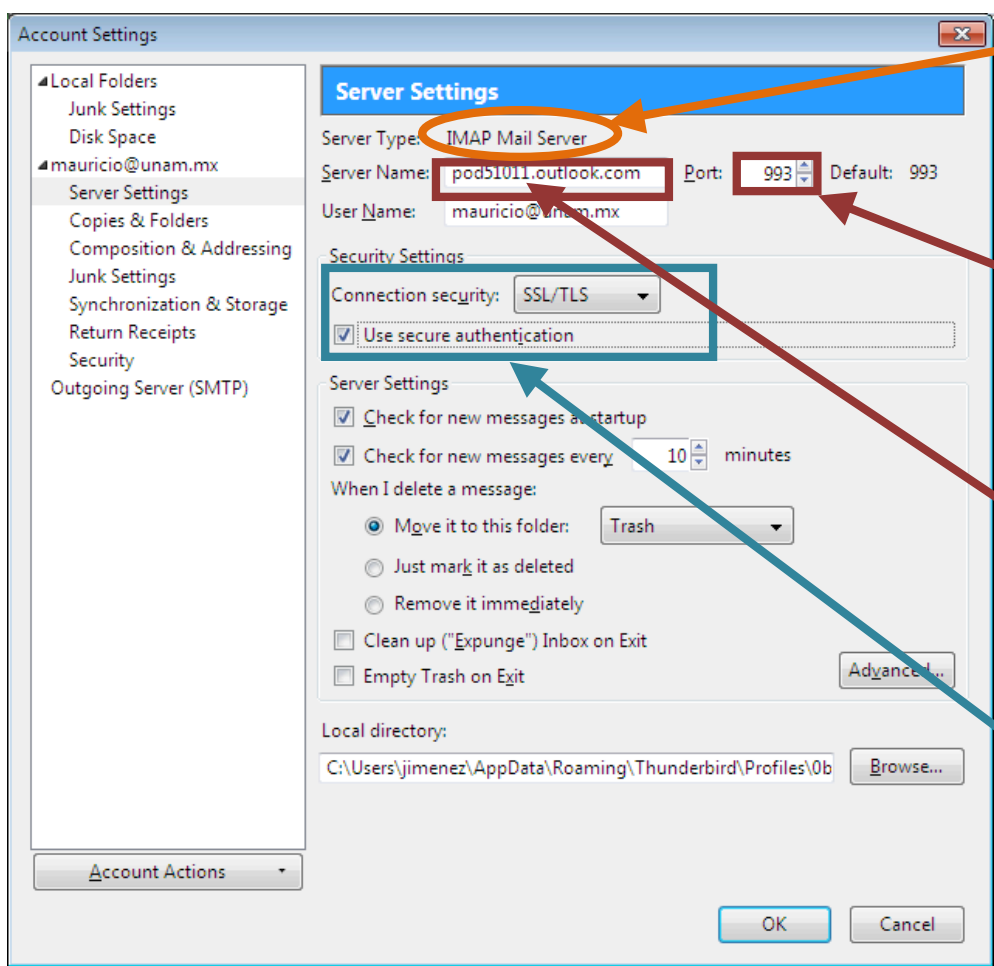


Figura 2. Activar el botón Propiedades.

En el cuadro de diálogo **Account Setting** especifique la opción **Server Settings** (ver Figura 2).



Verifique el protocolo actual de conexión [IMAP o POP3]

Correo entrante (POP)	Puerto: 995
Correo entrante (IMAP)	Puerto: 993

Actualice la configuración con el valor de: **pod51011.outlook.com**

Habilite la autenticación segura

Figura 3. Sección Server Settings.

En la sección **Server Settings** de las Propiedades de la cuenta (ver Figura 3), es necesario establecer el valor de **Server Name** con la dirección **pod51011.outlook.com**, que es la dirección del correo entrante.

En la misma pantalla (ver Figura 3), es importante revisar el protocolo actual de conexión, existen dos posibilidades de protocolo: **IMAP** o **POP3**, éste fue seleccionado y declarado desde la creación de la cuenta actual de correo electrónico, por consiguiente determinará el puerto de correo entrante, y se utilizará para definir los puertos y su cifrado.

En la opción **Security Settings** tendrá que verificar que el número de puerto para la opción **Server type [IMAP o POP3]**, sea **993** o **995** respectivamente, y que se encuentre habilitado el cuadro de verificación **Use secure authentication (SSL/TLS)**.

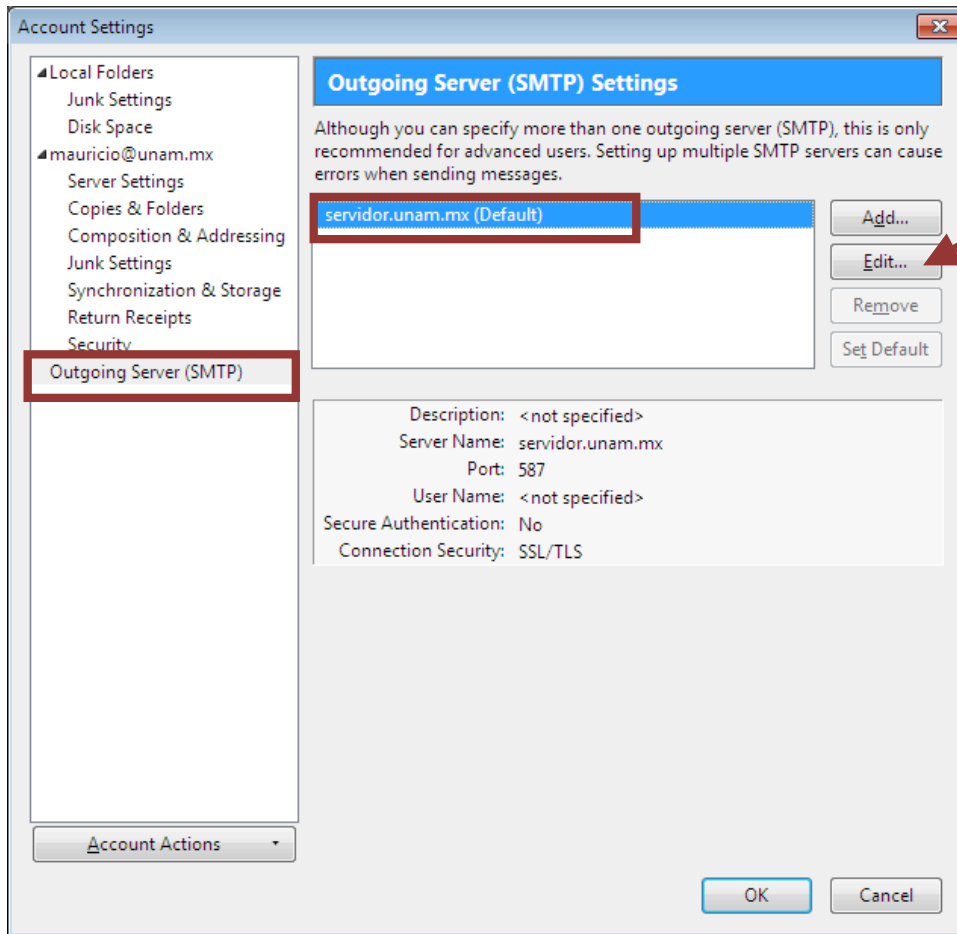


Figura 4. Sección Outgoing Server (SMTP).

En la sección **Outgoing Server (SMTP)** de las Propiedades de la cuenta (ver Figura 4), seleccione la dirección del servidor de correo saliente actual y presione el botón **Edit**.



Figura 5. Configuración del Servidor SMTP.

En el cuadro de diálogo **SMTP Server** (ver Figura 5) será necesario definir el valor de **Server Name** con la dirección **pod51011.outlook.com**, que es la dirección del correo saliente.

En la opción **Port** deberá verificar que el número de puerto sea **587** y que la opción **Connection security: SSL/TLS** se encuentre habilitada. Presione **OK**, para terminar el proceso de configuración.