

Guía de configuración para cuentas de correo electrónico @unam.mx



Versión para Microsoft Outlook 2003

Esta guía le proporciona el procedimiento necesario para reconfigurar los parámetros de conexión del cliente de correo en cuestión, los cuales deben considerarse a efecto de permitir el óptimo envío y recepción de correos electrónicos.

Las dos acciones principales a realizar son:

- 1) Configuración del servidor de correo entrante y saliente.
- 2) Asignación del número de puerto del correo entrante y del saliente de acuerdo al protocolo de conexión que utiliza actualmente.

PASO 1) Configuración del servidor de correo entrante y saliente

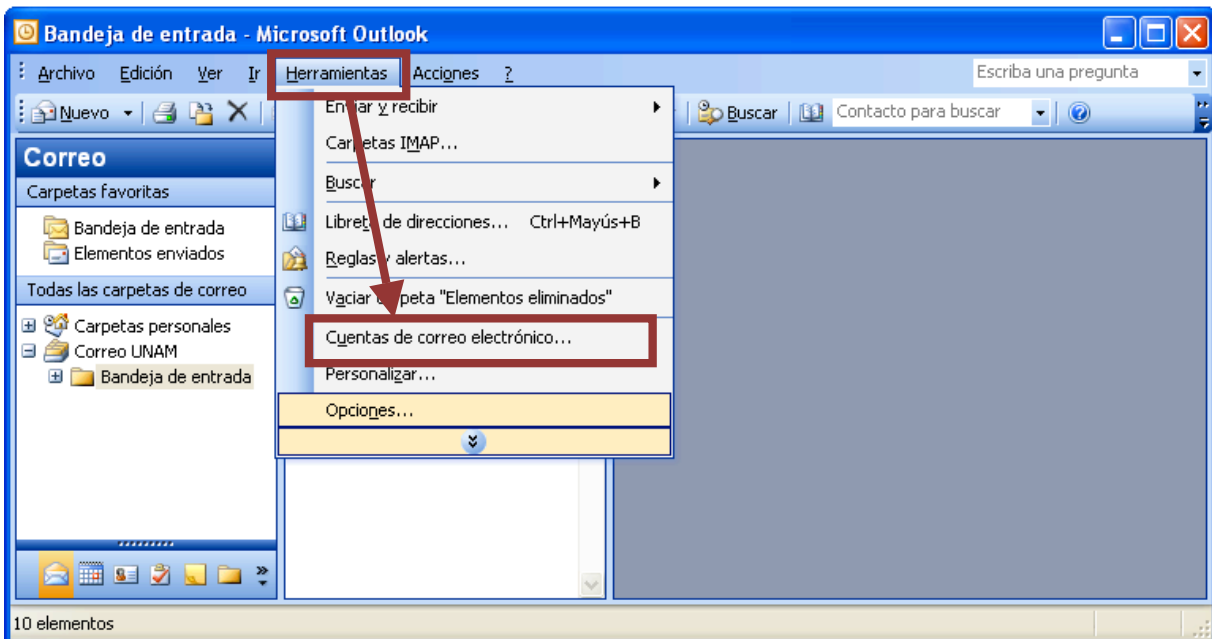


Figura 1. Acceder a la configuración de la cuenta.

Para acceder a la configuración de la cuenta, utilice la opción **Herramientas | Cuentas de correo electrónico** ubicada en la barra de menú de **Outlook Express** (ver Figura 1).

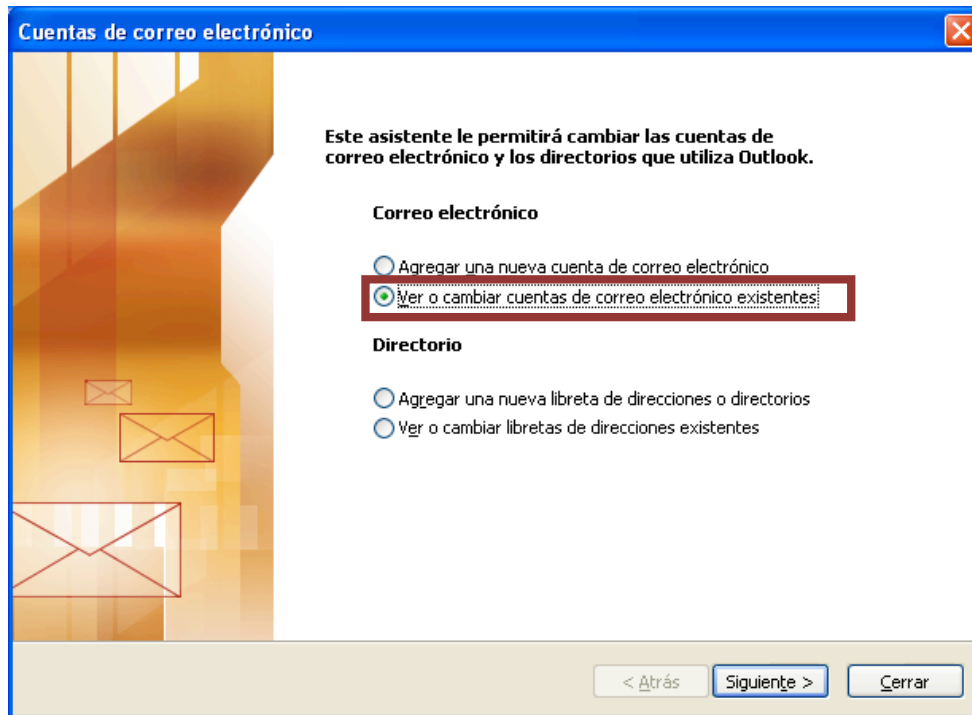


Figura 2. Asistente para cambiar las cuentas de correo electrónico.

En la ventana del **Asistente para cambiar cuentas de correo electrónico** (ver Figura 2) verifique que se encuentre seleccionada la opción **Ver o cambiar cuentas de correo electrónico**, posteriormente haga clic en **Siguiente**.

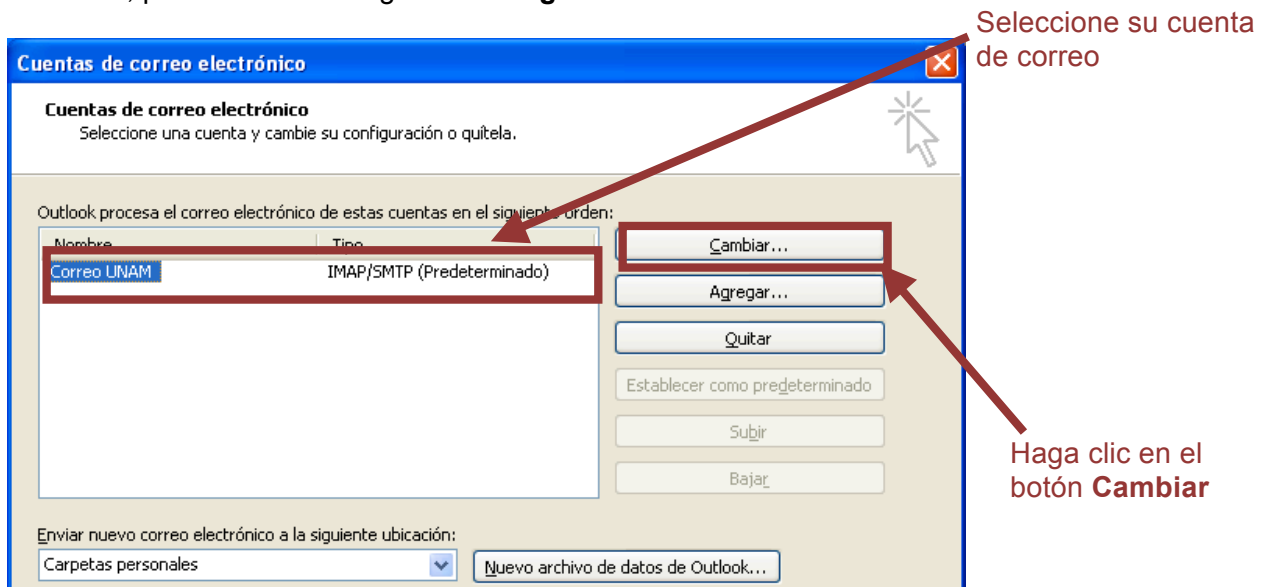


Figura 3. Cuentas de correo electrónico.

En la opción **Cuentas de correo electrónico** (ver Figura 3) seleccione su cuenta de correo y posteriormente presione el botón **Cambiar**.

Cuentas de correo electrónico

Configuración de correo electrónico de Internet (IMAP)
Estos valores son necesarios para que la cuenta de correo electrónico funcione.

Información sobre el usuario

Su nombre: Mauricio García E

Dirección de correo electrónico: mauricio@unam.mx

Información de inicio de sesión

Nombre de usuario: mauricio@unam.mx

Contraseña: *****

Recordar contraseña

Iniciar sesión utilizando Autenticación A)

Información del servidor

Servidor de correo entrante (IMAP): pod51011.outlook.com

Servidor de correo saliente (SMTP): pod51011.outlook.com

Más configuraciones...

< Atrás Siguiente > Cancelar

Verifique el protocolo actual de conexión [IMAP o POP3]

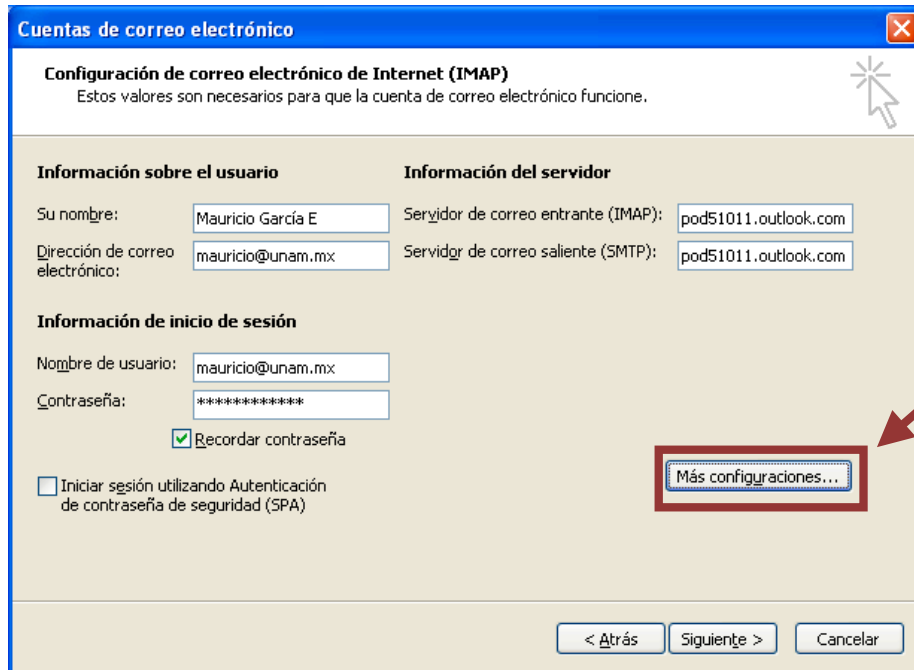
Sin excepción, el formato de la cuenta debe ser: **cuenta@unam.mx**

Actualice la configuración con el valor de: **pod51011.outlook.com**

Figura 4. Actualizar el servidor de correo entrante y saliente.

En la sección **Cuentas de correo electrónico de Internet (IMAP)** (ver Figura 3), es necesario establecer tanto el valor de **Servidor correo entrante** como el de **Servidor de correo saliente** con la dirección **pod51011.outlook.com**.

En la misma pantalla (ver Figura 3), es importante checar el protocolo actual de conexión, existen dos posibilidades de protocolo: **IMAP** o **POP3**, el cual fue seleccionado y declarado desde la creación de la cuenta actual de correo electrónico. Este protocolo determinará el puerto de correo entrante y se utilizará en la configuración de la cuenta de la Figura 6, para definir los puertos y su cifrado.



Haga clic en el botón **Más configuraciones**

Figura 5. Verificar la autenticación.

En la misma sección **Cuentas de correo electrónico de Internet (IMAP)** (ver Figura 4), haga clic en el botón **Más configuraciones** para abrir el cuadro de diálogo **Configuración de correo electrónico de Internet**.

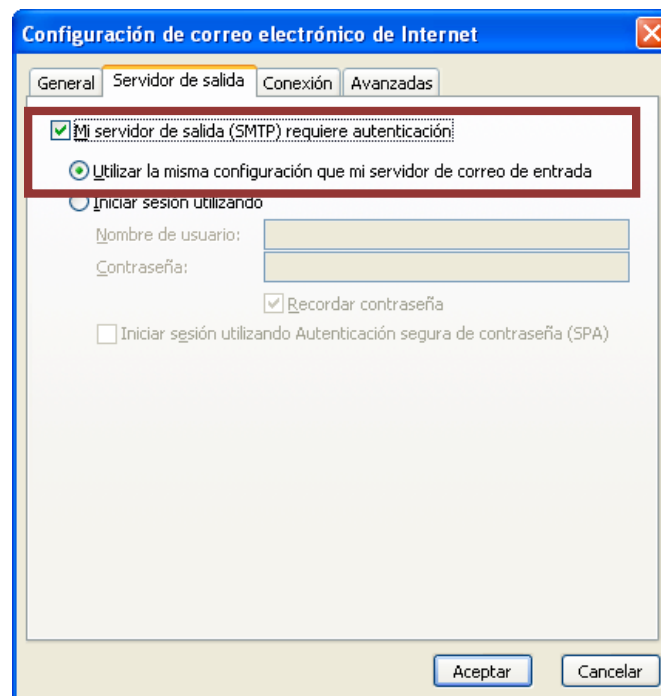


Figura 6. Configuración del servidor de salida.

En la pestaña **Servidor de salida** (ver Figura 5), cerciórese de tener habilitado el cuadro de verificación **Mi servidor de salida (SMTP) requiere autenticación**, así como la opción **Utilizar la misma configuración que mi servidor de correo de entrada**. Presione **Aceptar** para cerrar el cuadro de diálogo.

PASO 2) Asignar el número de puerto del correo entrante, del saliente y su método de cifrado

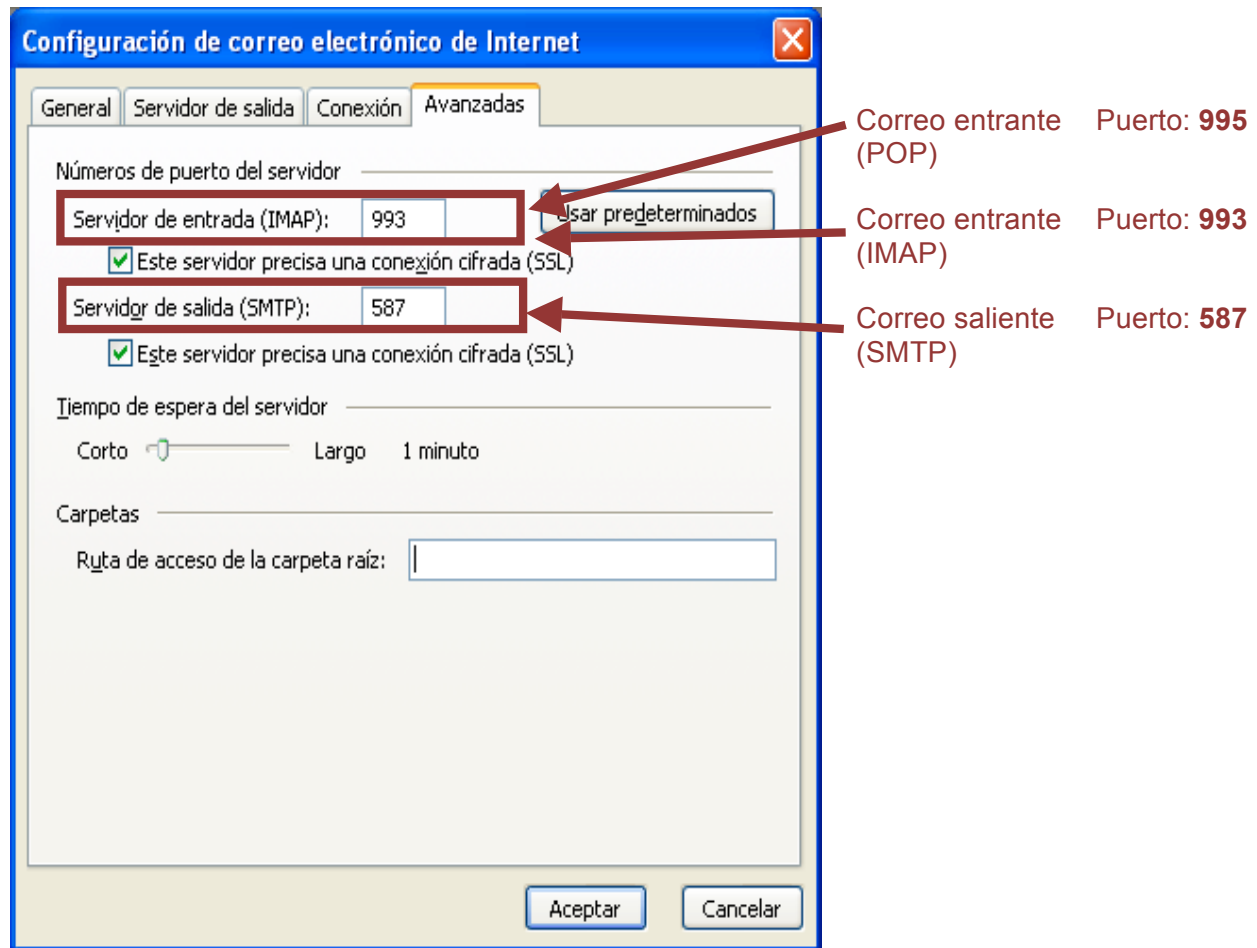


Figura 7. Configuración de Opciones avanzadas.

En la pestaña **Avanzadas** (ver Figura 6) deberá verificar que el número de puerto para el **Servidor de entrada [IMAP o POP3]**, sea **993** o **995** respectivamente, y que se encuentre habilitado el cuadro de verificación **Este servidor precisa una conexión cifrada (SSL)**; también, deberá corroborar que el número de puerto para el **Servidor de salida (SMTP)** sea **587**, y que se encuentre habilitado el cuadro de verificación **Este servidor precisa una conexión cifrada (SSL)**.

Recuerde que los datos a introducir corresponden a la configuración del protocolo actual de conexión de trabajo, del servidor descrito en la Figura 3 (ver protocolo actual de conexión). Seleccione **Aceptar**, para terminar el proceso de configuración.