

Guía de configuración para cuentas de correo electrónico @unam.mx



Versión para Outlook 2010

Esta guía le proporciona el procedimiento necesario para reconfigurar los parámetros de conexión del cliente de correo en cuestión, los cuales deben realizarse a efecto de permitir el óptimo envío y recepción de correos electrónicos.

Las dos acciones principales a efectuar son:

- 1) **Configuración del servidor de correo entrante y saliente.**
- 2) **Asignación del número de puerto del correo entrante y del saliente de acuerdo al protocolo de conexión que utiliza actualmente.**

PASO 1) Configuración del servidor de correo entrante y saliente

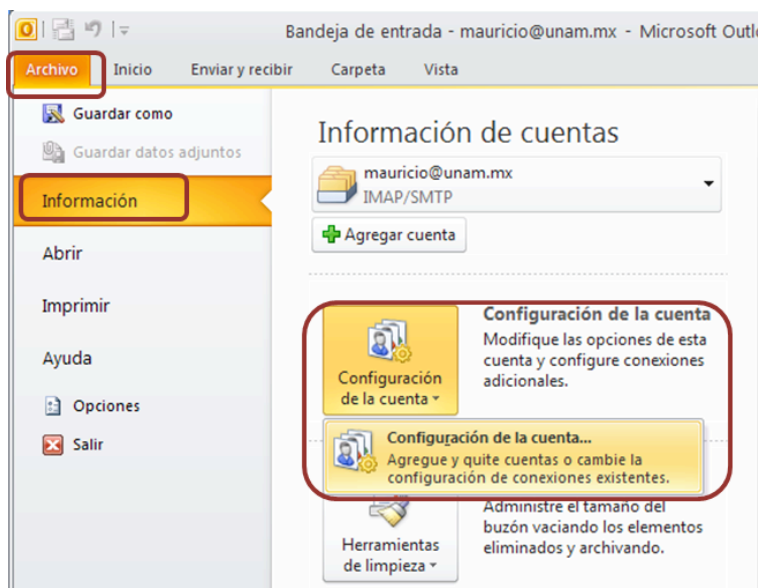


Figura 1. Acceder a la configuración de la cuenta.

Para acceder a la configuración de la cuenta, utilice la opción **Archivo | Información** ubicada en la barra de menú de **Outlook 2010** (ver Figura 1).

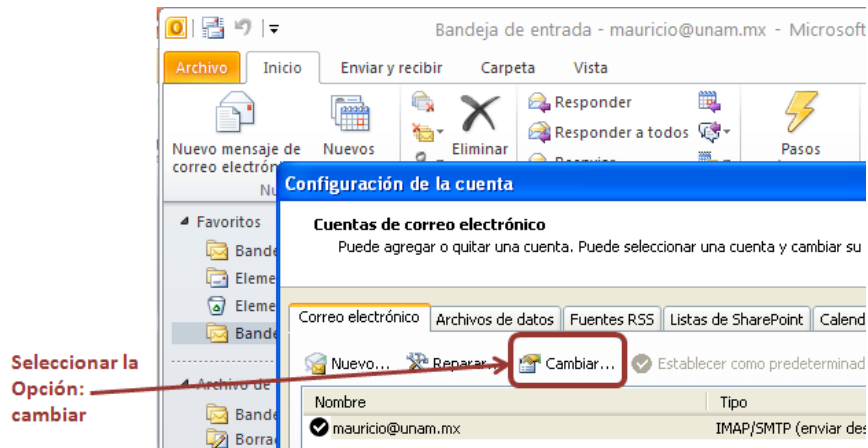


Figura 2. Seleccionar el botón Cambiar.

Posteriormente, elija su cuenta de correo y haga clic en el botón **Cambiar**, del cuadro de diálogo denominado **Configuración de la Cuenta** (ver Figura 2).

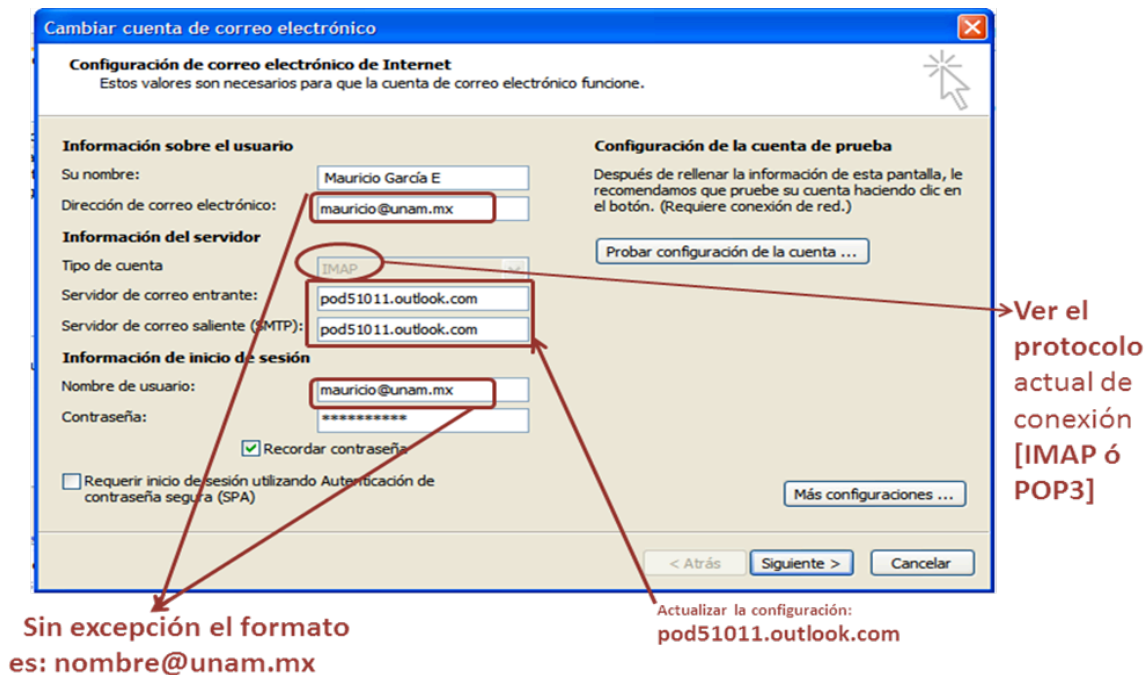


Figura 3. Actualizar el correo entrante y saliente.

En el cuadro de diálogo **Cambiar cuenta de correo electrónico** (ver Figura 3), es necesario establecer tanto el valor de Servidor de correo entrante como el de **Servidor de correo saliente (SMTP)** con la dirección **pod51011.outlook.com**.

En la misma pantalla (ver Figura 3), es importante revisar el protocolo actual de conexión, existen dos posibilidades: **IMAP** o **POP3**, el cual fue seleccionado y declarado desde la creación de la cuenta actual de correo electrónico. Este protocolo determinará el puerto de correo entrante, y se utilizará en la configuración de la cuenta de la Figura 6, para definir los puertos y su cifrado.

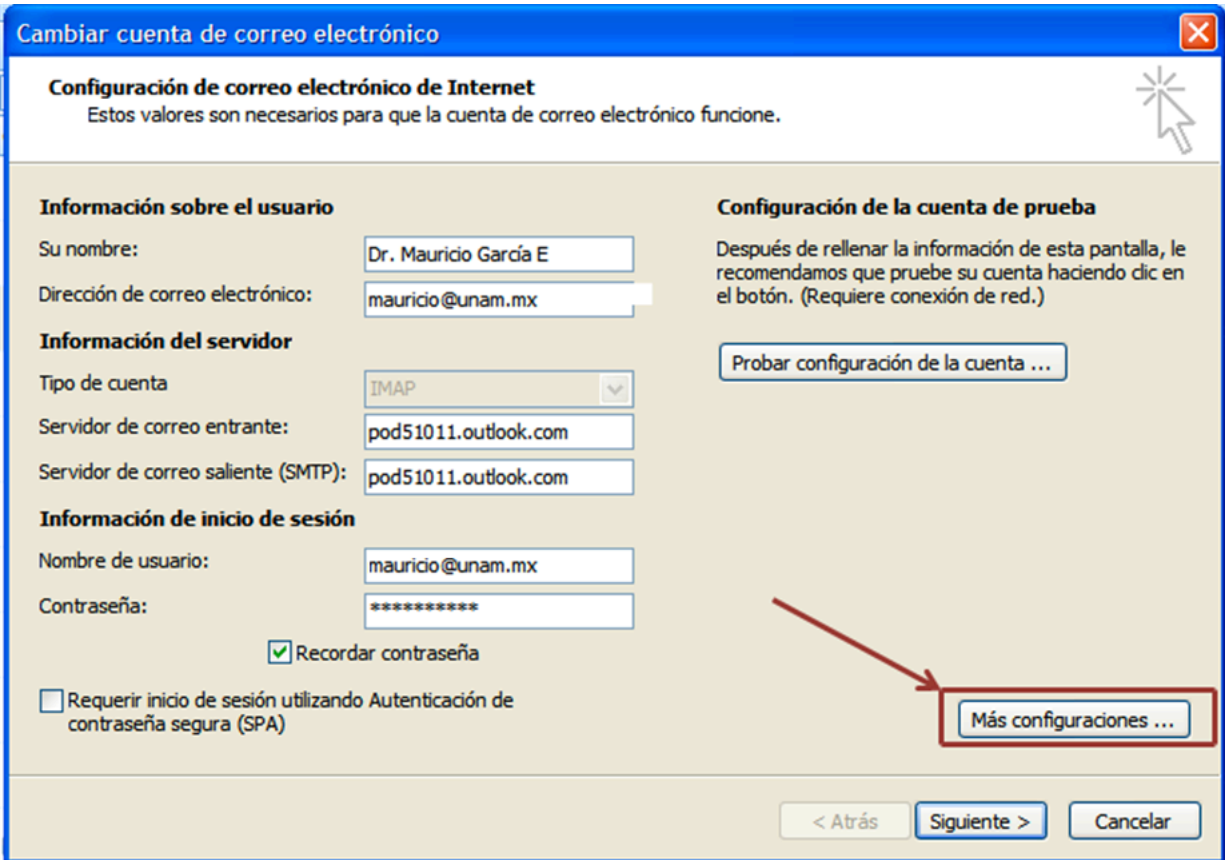


Figura 4. Verificar la autenticación.

En el mismo cuadro de diálogo **Cambiar cuenta de correo electrónico** (ver Figura 4), dar un clic en el botón **Más configuraciones**.

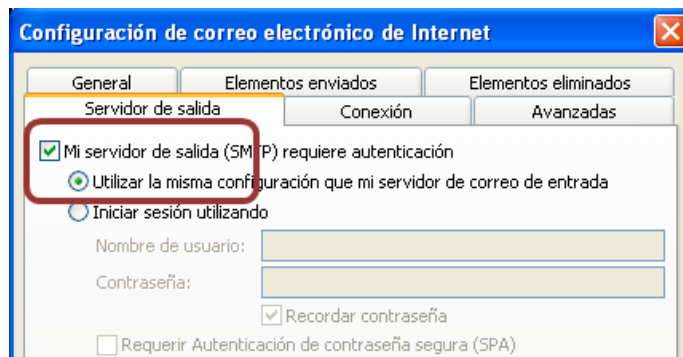


Figura 5. Verificar la configuración del Servidor de salida.

En la pestaña **Servidor de salida** (ver Figura 5), constatar que se tenga habilitado el cuadro de verificación **Mi servidor de salida (SMTP) requiere autenticación**, así como la opción **Utilizar la misma configuración que mi servidor de correo de entrada**. Presionar en **Aceptar** para cerrar el cuadro de diálogo.

PASO 2) Asignar el número de puerto del correo entrante, del saliente y su método de cifrado

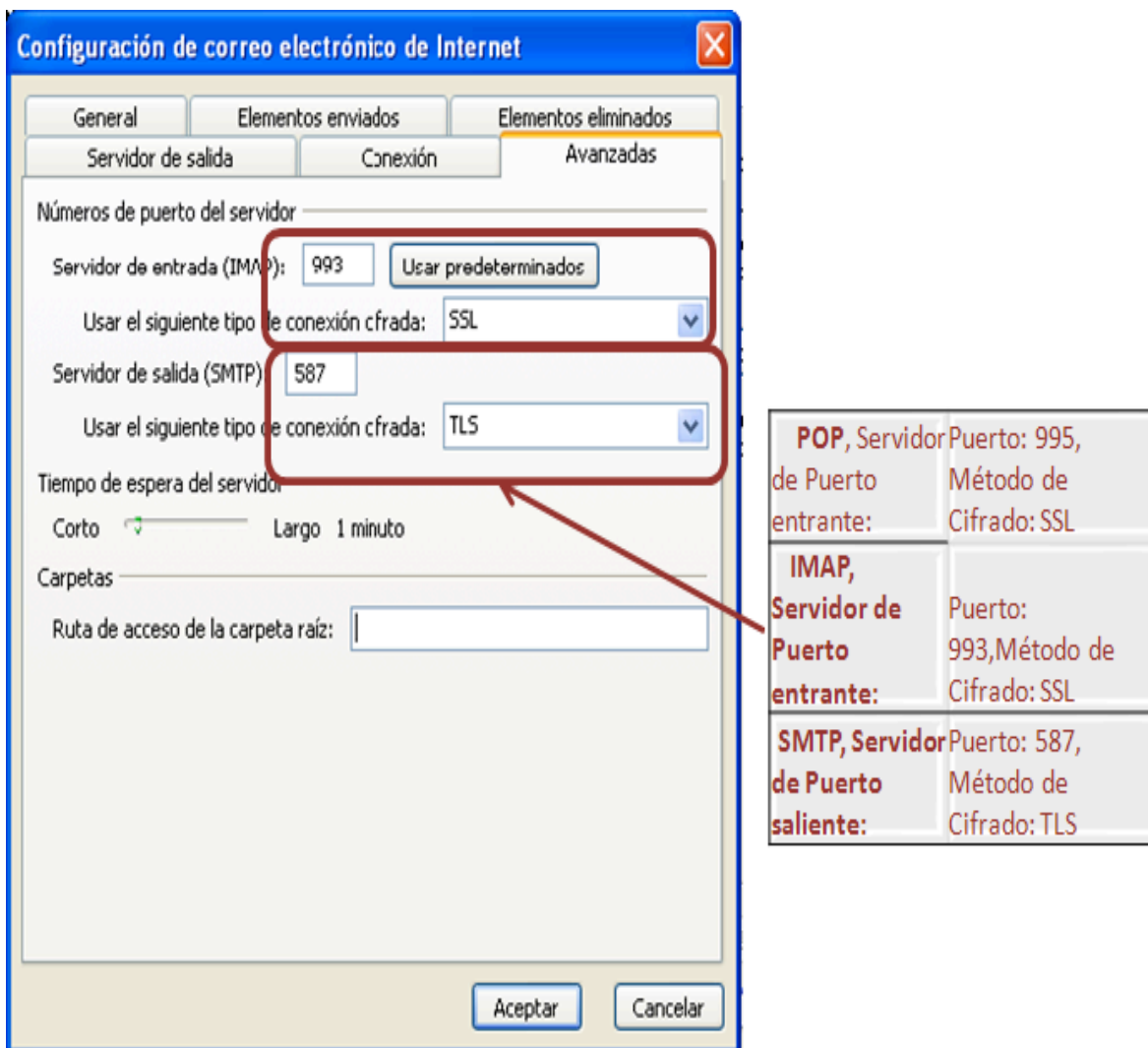


Figura 6. Configuración de Opciones avanzadas.

En la pestaña **Avanzadas** (ver Figura 6) deberá verificar que el número de puerto para el **Servidor de entrada [IMAP o POP3]**, sea **993** o **995** respectivamente, y que la opción **Usar el siguiente tipo de conexión cifrada** esté establecida a **SSL**; también deberá verificar que el número de puerto para el **Servidor de salida (SMTP)** sea **587**, y que la opción **Usar el siguiente tipo de conexión cifrada** esté definida en **TLS**.

Recuerde que los datos a introducir corresponden a la configuración del protocolo actual de conexión de trabajo del servidor descrito en la Figura 3, (ver protocolo actual de conexión). Presione **Aceptar**, para terminar el proceso de configuración.